

Eine saubere Sache

GEWO Pflegeprodukte – verlängert die Haltbarkeit Ihres Belages

Am 1. September 2008 begann eine neue Ära: Die Zeit des Frischklebens war weltweit endgültig vorbei. Für alle Spielerinnen und Spieler bedeutet das:

Beläge müssen so gespielt werden, wie sie auch zugelassen wurden - ohne Frischkleben, Tuner Booster oder andere Manipulationen. Keine Sorge: Im reichhaltigen Programm von CONTRA findet jeder Aktive eine passende Lösung. Besonders empfehlen wir die GEWO Clean Stick sowie die GEWO HydroTec-Serie mit Kleber, Folien und Holzversiegelung.



Es dürfen nur noch wasserlösliche Kleber (z.B. GEWO HydroTec) verwendet werden, um die Beläge auf dem Holz anzubringen. Eine sehr gute Möglichkeit hierzu bieten auch Klebefolien, die CONTRA ausdrücklich empfiehlt (z.B. GEWO Clean Stick Klebefolie). Nach unserer Erfahrung hält der Belag mit der Klebefolie am besten und die Handhabung ist auch am einfachsten. Natürlich bietet CONTRA auch lösungsmittelfreie Flüssigkleber auf Wasserbasis an, z. B. GEWO Clean Stick oder den GEWO HydroTec. Dabei gilt zu berücksichtigen, dass sich die Trocknungszeit der Kleber auf ca. 10 bis 15 Minuten verlängert.

Ein wichtiger Hinweis:

Ehe neue Beläge aufs Holz geklebt werden, sollten alle Spieler ihr Holz versiegeln. Denn die wasserlöslichen Kleber gehen eine Bindung mit dem Holz ein und beim Ablösen der Beläge drohen sonst Beschädigungen des Holzes.

Die Lösung:

GEWO Clean Stick Holzversiegelung. Dieser neuartige Lack zum Versiegeln von Tischtennis-Hölzern ist selbstverständlich ebenfalls auf Wasserbasis und ohne organische Lösungsmittel hergestellt. GEWO Clean Stick muss nur einmal angewendet werden und bietet wirkungsvollen und dauerhaften Schutz.

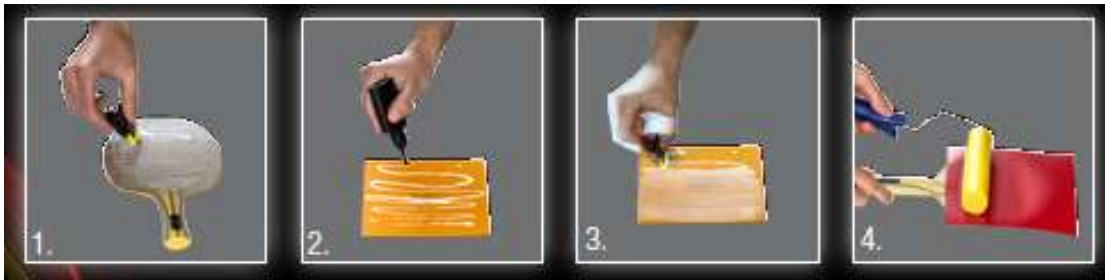
GEWO Belagkleber HydroTec

Der Belagkleber GEWO HydroTec besteht zu 100% aus verflüssigtem Naturkautschuk. Er ist ein lösungsmittelfreier Kleber auf Wasserbasis (HydroTec) und ist frei von organischen Lösungsmitteln (VOC-Free). Die einfache, schnelle und praxisfreundliche Anwendung, u. a. auch speziell für die Verwendung mit großporigen Schwämmen, ermöglicht ein späteres Ablösen der Beläge vom Holz. Zudem ist das Entfernen der Kleberückstände auf Belag und Holz ohne Probleme möglich.



Gebrauchsanweisung:

1. Die Schaumstoffrolle an der Klammer befestigen und damit den GEWO HydroTec gleichmäßig auf dem Holz verteilen.
2. GEWO HydroTec mit dem Fläschchen auf die Belagrückseite auftragen und anschließend mit dem Schwamm verteilen.
3. Beim Auftragen ist der GEWO HydroTec noch milchig-weiß. Bitte beachten Sie beim Holz und Belag die Einwirkzeit von ca. 15 Minuten. Der Kleber muss trocken sein!
4. Den Belag erst auf das Holz kleben, wenn der Kleber durchsichtig ist. Wir empfehlen, eine Andruckrolle zum gleichmäßigen Anpressen zu verwenden.

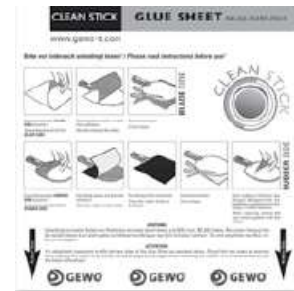


Die Schaumstoffrolle kann immer nur einmal verwendet werden, aber Nachbestellungen der Schaumstoffrollen sind jederzeit möglich mit dem GEWO HydroTec Ersatzset.

GEWO Clean Stick Folie

Bitte die Folie nur auf lackierten Hölzern anbringen!

1. Das nicht beschriftete Abdeckpapier abziehen und die Klebefolie sauber auf das Holz aufkleben und zurechtschneiden.
2. Das Abdeckpapier mit der Beschriftung abziehen.
3. Belag durch leichtes Andrücken auf das Holz kleben.
4. Beim späteren Abziehen des Belags (wenn der Belag gewechselt wird) die Klebefolie zusammen mit dem Belag in einem abziehen.



Achtung: Unbedingt die zwei Seiten der Klebefolie wie oben beschrieben auf Holz bzw. Belag kleben. Bei einem Vertauschen der beiden Seiten kann beim späteren Ablösen des Belags das Holz Schaden nehmen!

GEWO Clean Stick

Gebrauchsanweisung:



Clean Stick Kleber gleichmäßig auf Belag auftragen. Dazu den Stick mit aufgesetztem Schwammapplicator fest auf Schwamm aufdrücken und gleichmäßig verteilen.



Clean Stick Kleber gleichmäßig auf das Holz auftragen. Dazu den Stick mit aufgesetztem Schwammapplicator fest auf das Holz aufdrücken und gleichmäßig verteilen.



Nach kurzer Trocknungszeit (etwa 10 - 15 Minuten) den Belag auf dem Holz fixieren. Beläge bei der Montage nicht ziehen, sondern lediglich aufpressen.

Grundsätzliches:

Beläge sollten bei Montagen niemals stark gezogen werden, da sich dadurch die Rissempfindlichkeit des Belages deutlich erhöht. Zudem würde sich der Belag nach kurzer Zeit wieder zusammenziehen, weswegen der Belag dann zu kurz sein könnte. Insbesondere die Beläge der neuesten Generation haben eine serienmäßig eingebaute Höchstspannung.

Dadurch reagieren diese Beläge sehr sensibel auf falsche Montage. Um die Spieleigenschaften des Belages nicht durch fehlerhafte Montage negativ zu beeinflussen, empfehlen wir für diese Beläge die Klebefolie.